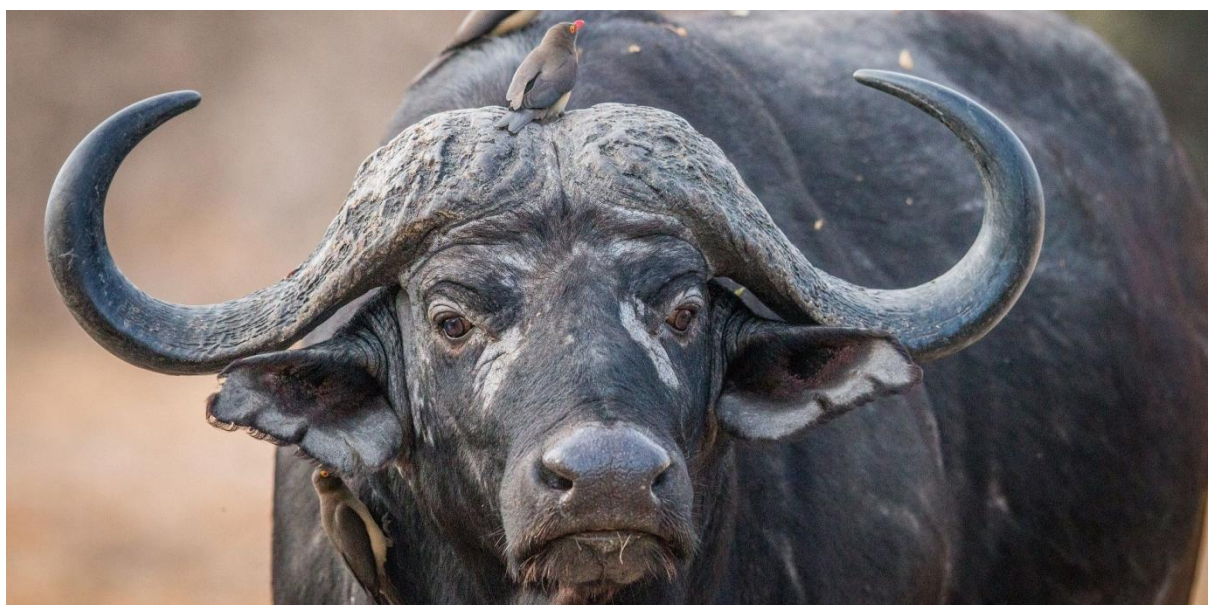


Zimbabwe – 2024 – Whittall Safari LTD

Big Game & Antilopjakt

Roger Whittall Safaris råder över hela det enastående jaktområdet Humani, som ligger i världens största privatägda naturreservat – Save Valley Conservancy – som med en storlek på 3,200 kvadratkilometer är större än Fyn. Här finns förutom hela spektrat av plainsgame i rikliga mängder, även Big 4 arter såsom; Elefant, buffel, lejon och leopard.



Whittall Safaris LTD

Zimbabwe är hårt drabbat av tjuvjägare, när du jagar med oss jagas självklart bara efter de fastställda kvoter som Roger Whittall blivit tilldelade och bara på ett traditionellt sätt. Tack vare det medvetna och ambitiösa arbete som läggs ner på att bekämpa tjuvskytten är troféerna fina på detta område.

Här sover du sida vid sida med de vilda djuren vilket ger dig en underbar känsla av det rika djurlivet i Afrika. Det är långt till civilisationen, vilket gör att området inte lämpar sig lika bra för icke jagande medresenärer.

Prisbild 2024:

10 dagar Buffel + antilop	2:1	14,495 US\$
10 dagar Buffel + antilop	1:1	16,495 US\$
14 dagar Elefant	1:1	25,495 US\$
14 dagar Elefant + Buffel	1:1	34,495 US\$
18 dagar "Big Four (4)"	1:1	96,600 US\$

Priset inkluderar:

- Jakt 1:1 eller 2:1
- Transfer Harare - jaktområde
- Uppehälle med helpension
- Tvättservice
- All transport i jaktområdet
- Jaktlicens
- Skinning och fältpreparering av troféer
- 2 % VAT (statlig jaktavgift)
- Conservation FEE
- Transport av troféer till konservator för “dip & pack”



Priset inkluderar inte:

- Flyg Norden – Zimbabwe/Harare t/r
- Flygplatsskatt
- Dep. av önskade troféer (bet. i förväg)
- Dip & pack av troféer
- Hemtransport & konservatorarbete av troféer
- Hyra av vapen och ammunition
- Ev. hotell före och efter jakten
- Visum
- Dricks

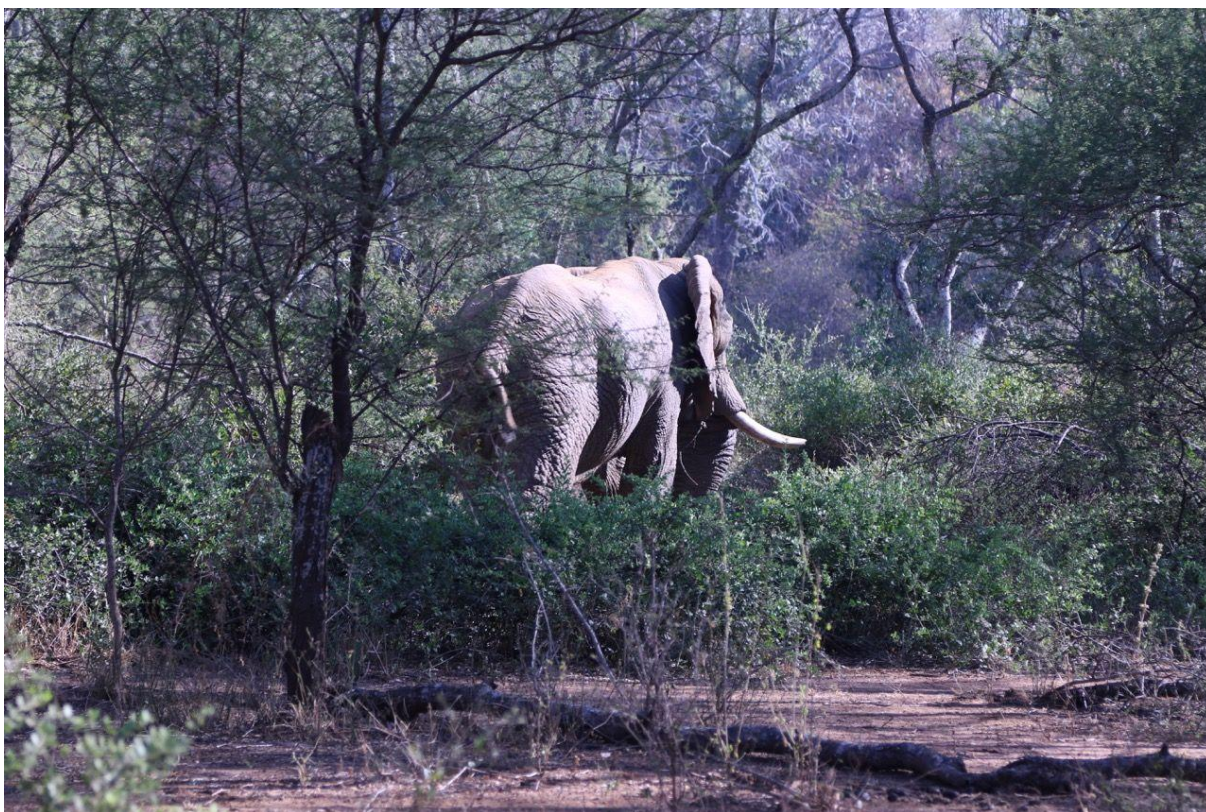
- Avbeställningsskydd 7,0 % (rek)
- EU-ansvarsförsäkring 129 sek (obligatorisk)
- Allt som inte är nämnt under priset inkluderar

Trofélista 2024 (USD)

+ 2 % statlig avgift på troféavgifter.

Antbear	\$ 1.415	Girraffe	\$ 2.175
Baboon	\$ 120	Grysbok	\$ 1.125
Buffalo	\$ 6.475	Honey Badger	\$ 500
Bushbuck	\$ 1.425	Hyena	\$ 1.450
Bushpig	\$ 825	Impala	\$ 425
Civet	\$ 590	Klipspringer	\$ 1.350
Crocodile	\$ 8,800	Kudu	\$ 2.600
Elephant	\$ N/A	Impala, female	\$ 175
Elephant, tuskless	\$ 5.295	Nyala	\$ 5.900
Eland	\$ 3.550	Porcupine	\$ 475
Hippo	\$ 5.900	Sable	N/A
Lion	\$ 29.500	Wildebeast	\$ 1.000
Leopard	\$ 10.000	Zebra	\$ 1.650
Waterbuck	\$ 3.100	Warthog	\$ 850





Reservation avseende oförutsedda kostnader/valutakurser 240325 tills resan/jakten är slutbetald.

Mikael Olsson

Diana Jaktresor/Limpopo Travel
+46 (0)73 977 81 26
micke@diana.dk
www.jakt-resor.se
[Limpopo Travel facebook](#)

